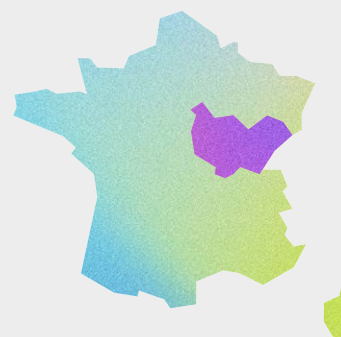


## LA BOURGOGNE- FRANCHE-COMTÉ, DES PRIX DE L'IMMOBILIER MOINS ÉLEVÉS.



La région Bourgogne-Franche-Comté représente 74 milliards d'euros de PIB avec 3,3 millions d'habitants, soit à l'échelle nationale 4 % du PIB pour 5 % de la population totale. Il s'agit d'une région peu densément peuplée avec 59 habitants/km<sup>2</sup>. Son PIB par habitant est de 26 300 euros.



### 8 DÉPARTEMENTS

Côte-d'Or • Doubs • Haute-Saône  
Jura • Nièvre • Saône-et-Loire  
Territoire de Belfort • Yonne



### PRIX M<sup>2</sup>

2 701 €  
NEUF

1 837 €  
ANCIEN

Source : LPI - janvier 2018 - retraitement Crédit Foncier



### LOGEMENTS

1,5  
MILLION



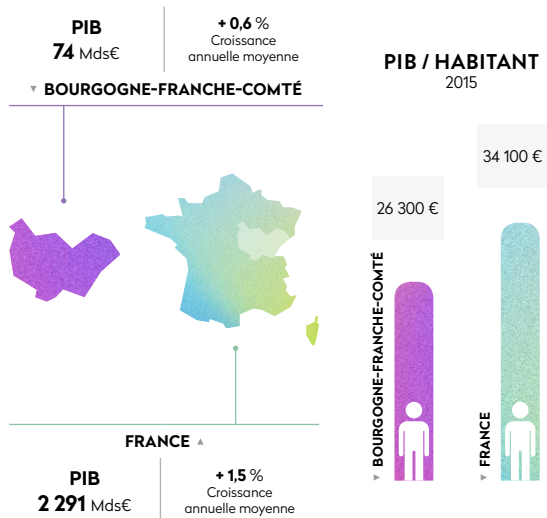
### HABITANTS

2,8  
MILLIONS

Source INSEE-2015

## MACROÉCONOMIE

## UNE RÉGION QUI FAVORISE AGRICULTURE ET INDUSTRIE



La Bourgogne-Franche-Comté affiche un PIB de 74 milliards d'euros, ce qui représente une croissance annuelle moyenne de +0,6 % sur la période 1995-2015, soit un niveau en-deçà de l'évolution moyenne nationale (+1,5 %).

La Bourgogne-Franche-Comté compte 10 % d'établissements agroalimentaires, contre 6 % au niveau national.

La région a mis en place en 2005 des Pôles d'excellence rurale visant à protéger ce secteur et à superviser sa transition vers l'agriculture de demain dans une optique d'innovation et de croissance. Il s'agit de 40 pôles de compétitivité recevant un financement des collectivités et du ministère de l'agriculture pour les projets innovants et l'amélioration des rendements agricoles et viticoles.

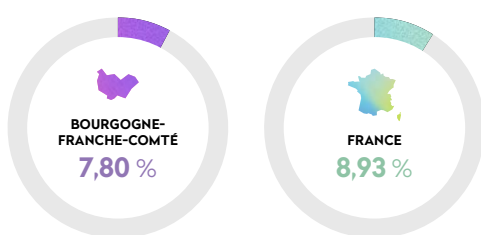
La région possède en outre 5 pôles de compétitivité industriels dans les domaines de la plasturgie ou encore du nucléaire qui favorisent les projets collectifs et l'innovation.

	PIB (2015)	Croissance annuelle moyenne (1995-2015)	PIB/hab. (2015)	Salaire annuel moyen (2018)	Part des foyers fiscaux imposables (2018)	Entreprises pour 1000 hab. (2015)	Création annuelle d'entreprises pour 1000 hab. (2018)
<b>Bourgogne-Franche-Comté</b>	74 Mds€	+0,6 %	26 300 €	30 200 €	54 %	97	6
<b>France</b>	2 291 Mds€	+1,5 %	34 100 €	34 900 €	55 %	107	7

## EMPLOI

## UN TAUX DE CHÔMAGE EN DESSOUS DE LA MOYENNE FRANÇAISE

## ▷ TAUX DE CHÔMAGE

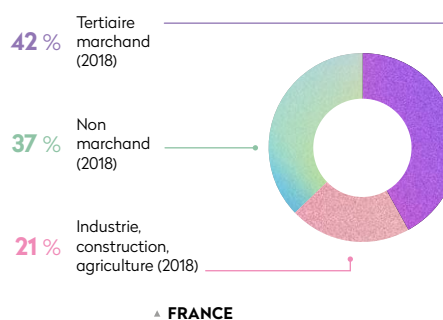
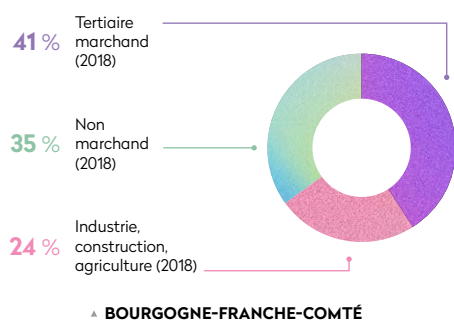


Le taux de chômage de la région Bourgogne-Franche-Comté est de 7,80 % soit un point en dessous de la moyenne nationale (8,93 %).

En 2018, le marché de l'emploi dans l'agriculture a évolué de +1,7 %, celui dans le tertiaire marchand de +1,6 %.

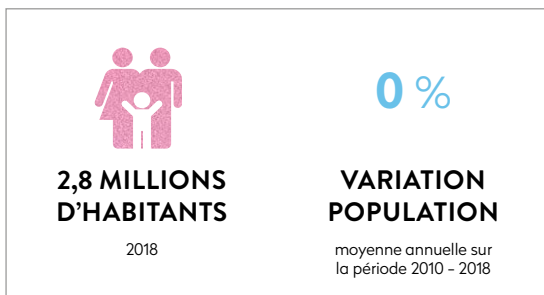
Le salaire moyen de la région est de 30 200 euros bruts par an, soit le 10<sup>ème</sup> au niveau national (sur 13 régions).

## ▷ TYPOLOGIE D'EMPLOIS



## POPULATION

## UNE DÉMOGRAPHIE STABLE



La Bourgogne-Franche-Comté est la région dont la démographie est la moins active du territoire français, à égalité avec la région Grand Est.

Le solde migratoire et le solde naturel pèsent autant dans cette stagnation, les deux étant autour de 0 %.

La région a un taux de natalité de 10 ‰. Elle est aussi peu habitée, avec une densité de 59 habitants/km<sup>2</sup>.

Source INSEE

	Habitants (2018)	Projection pop. (2050)	Variation population (18-10, moy. annuelle)	Taux de natalité (2016)	Part des 20-59 ans (2018)	Densité (2018)
<b>Bourgogne-Franche-Comté</b>	2,8 millions	3,0 millions	0,0 %	10 ‰	47,7 %	59 hab/km <sup>2</sup>
<b>France</b>	67,2 millions	71,6 millions	+ 0,4 %	11 ‰	49,2 %	118 hab/km <sup>2</sup>

## PRINCIPALES MÉTROPOLIS

## LES TROIS PREMIÈRES MÉTROPOLIS

Dijon, la principale métropole de la région, compte 385 000 habitants dans son aire urbaine. La population dijonnaise augmente de 0,6 % par an, ce qui contraste avec la région qui connaît une stagnation sur 5 ans.

Les deux autres villes principales de la région, Besançon et Belfort, stagnent avec des variations respectives de 0 % et -0,2 %. Cela témoigne d'une tendance légère à la centralisation de la région qui compte aujourd'hui 27 villes de plus de 10 000 habitants.

Dijon est également plus riche que le reste des villes de la région avec un revenu médian disponible de 21 700 euros contre 18 800 euros pour Besançon.



Dijon

Source INSEE

		Population (2015)	Variation moyenne (2010-2015)	Revenu disponible médian par habitant (2015)
<b>Dijon</b>	Commune	155 100	+ 0,5 %	20 800 €
	Aire urbaine	385 000	+ 0,6 %	21 700 €
<b>Besançon</b>	Commune	116 700	0,0 %	18 800 €
<b>Belfort</b>	Commune	49 500	- 0,2 %	17 600 €



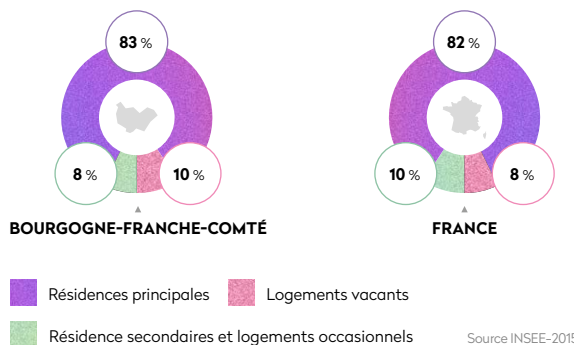
**27 VILLES DE PLUS DE 10 000 HABITANTS.**



## INDICATEURS IMMOBILIERS

### ▷ PARC DE LOGEMENTS

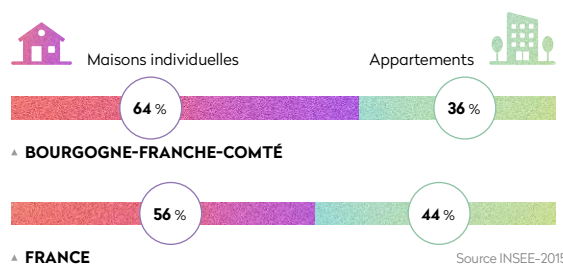
La région Bourgogne-Franche-Comté concentre 1 546 000 logements, soit 4 % du parc national pour 5 % de la population. Le dynamisme démographique moindre de la région explique un taux de logements vacants assez élevé, avec 10 % du parc.



### ▷ RÉPARTITION DES LOGEMENTS

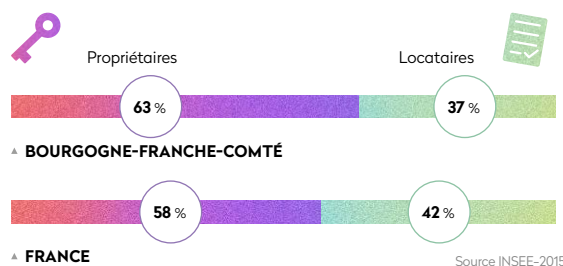
Principalement rurale, la Bourgogne-Franche-Comté est majoritairement une région de logements individuels avec 64 % de maisons pour 36 % d'appartements.

La part des maisons individuelles est supérieure à la moyenne française qui est de 56 %.



### ▷ PROPORTION DE PROPRIÉTAIRES

Le taux de propriétaires occupants est élevé, à 63 % contre 58 % en France. L'encours de crédit immobilier par habitant s'élève à 12 800 euros, un montant inférieur de 10 % à la moyenne nationale de 14 200 euros.



### ▷ PRIX DE L'IMMOBILIER

Prix	Bourgogne-Franche-Comté	France
Neuf	2 701 €/m <sup>2</sup>	4 009 €/m <sup>2</sup>
Ancien	1 837 €/m <sup>2</sup>	3 429 €/m <sup>2</sup>

Les prix observés sont nettement inférieurs à la moyenne nationale. Le prix moyen du mètre carré est de 1 923 euros dans l'ancien, soit 50 % de moins que la moyenne nationale.

Évolution sur 1 an	Bourgogne-Franche-Comté	France
Neuf	+ 6,6 %	+ 3,0 %
Ancien	+ 2,1 %	+ 4,4 %

Source : LPI – janvier 2018 – retraitement Crédit Foncier

L'évolution des prix sur un an est plus faible que la moyenne nationale avec une progression de 2 % sur 1 an en région Bourgogne-Franche-Comté contre 4 % en moyenne nationale.

### ▷ IMMOBILIER TERTIAIRE

La région Bourgogne-Franche-Comté ne concentre que 2 % des bureaux mis en chantier cette année sur le territoire national pour 4 % du PIB français.

Mises en chantier en 2017	Bourgogne-Franche-Comté	Poids dans le total de la France
Bureaux	59 028 m <sup>2</sup>	2 %
Commerces	115 788 m <sup>2</sup>	4 %
Entrepôts	105 039 m <sup>2</sup>	3 %

Source INSEE

#### CONTACTS PRESSE CRÉDIT FONCIER

Nicolas Pécourt, Directeur de la Communication et RSE - nicolas.pecourt@creditfoncier.fr - Tél. : 01 57 44 81 07  
 Kayoum Seraly, Responsable Communication / RSE - kayoum.seraly@creditfoncier.fr - Tél. : 01 57 44 78 34

S.A. au capital de 1.331.400.718,80€ - SIREN 542 029 848 - Code APE : 6419 Z - SIRET 542 029 848 0001B - Siège social : 19 rue des Capucines - 75001 PARIS - Courtier en assurances inscrit à l'ORIAS sous le n° 07 023 327 (www.orias.fr)  
 Bureaux et correspondance : 4 quai de Bercy - 94224 CHARENTON CEDEX - Tél. : 01 57 44 80 00 Numéro de TVA intracommunautaire : FR 63542029848

Conception vaadigm.studio • Illustration Charles Monnier